

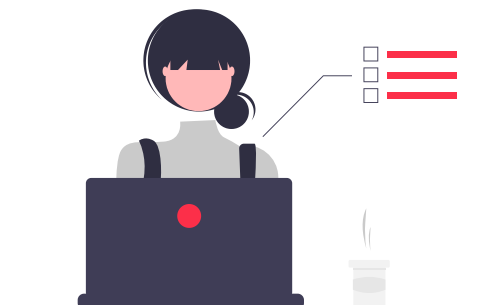
FICHE MÉTIER : COLLABORATEUR SOCIAL

Retrouvez sur cette fiche métier de collaborateur social toutes les informations nécessaires pour ce travail. Vous y retrouverez les compétences requises, les missions, la formation suggérée, la rémunération ainsi qu'une description détaillée du poste de collaborateur social. Ce métier fait partie du domaine de la comptabilité.



1. **Compétences**
2. **Formations**
3. **Rémunération**
4. **Missions**
5. **Avantages et inconvénients**
6. **Évolutions**
7. **Futur**

Le métier de collaborateur social appelé également gestionnaire de paie est un poste qui comprend des missions et compétences très variées. Celui-ci se retrouve sous la supervision d'un expert-comptable. Il est le responsable de la production des dossiers d'expertise sociale et aide à la gestion administrative du personnel. Entre autres, le gestionnaire de paie a pour responsabilités la collecte et la saisie des données individuelles de tous les salariés afin d'établir les bulletins de paie et de prendre en charge leur édition et envoi. Il entretient des relations et des contacts avec ses clients.



QUELLES SONT LES COMPÉTENCES NÉCESSAIRES POUR ÊTRE COLLABORATEUR SOCIAL

- Être très organisé
- Rigoureux et faire preuve de discrétion
- Savoir travailler en équipe
- Savoir communiquer et avoir un bon contact relationnel
- Bases solides en droit social et comptabilité

QUELS SONT LES DIFFÉRENTS DIPLÔMES ET PARCOURS REQUIS ?

Plusieurs parcours permettent d'accéder au poste de collaborateur social

LA FILIÈRE LA PLUS GÉNÉRALE

Bac +2 (BTS, DUT) à bac +5 en gestion des ressources humaines, Droit social
Bac+3 en comptabilité et gestion

LES PRINCIPAUX DIPLÔMES REQUIS

- Diplôme Supérieur de Comptabilité et de Gestion (DSCG)
- Diplôme de Comptabilité et de Gestion (DCG)

COMBIEN GAGNE UN COLLABORATEUR SOCIAL ?

Le salaire moyen d'un collaborateur social se situe entre 30 000 et 40 000 euros bruts par an. La rémunération varie en fonction de son expérience et de son ancienneté.

QUELLES SONT LES PRINCIPALES MISSIONS D'UN COLLABORATEUR SOCIAL ?



- Établir et envoyer les bulletins de paie
- Établir les déclarations sociales
- Reverser les différentes charges sociales aux organismes concernés.
- Réaliser les entrées et sorties des salariés (faire toutes les démarches administratives)

COLLABORATEUR SOCIAL : QUELS SONT LES AVANTAGES ET LES INCONVÉNIENTS ?

⊕ Avantages

- Déplacements
- Métier dynamique

⊖ Inconvénients

- Rémunération variable en fonction des cabinets
- Charge de travail importante
- Peu d'autonomie

QUELLES SONT LES POSSIBILITÉS D'ÉVOLUTIONS D'UN COLLABORATEUR SOCIAL ?

Le métier de collaborateur social a plusieurs perspectives d'évolution. Il peut après quelques années évoluer vers une carrière de responsable social ou alors de collaborateur comptable. Par ailleurs, après quelques années d'expérience, il peut également poursuivre en tant que responsable des ressources humaines.

QUEL AVENIR POUR LE MÉTIER DE COLLABORATEUR SOCIAL ?

Le gestionnaire de paie est un métier très répandu. Avec la crise du Covid 19, celui-ci a énormément évolué. De ce fait le poste de collaborateur social est très recherché par les recruteurs notamment dans les cabinets comptables. Grâce à Rush Compta, nous vous facilitons la recherche d'emploi. De nombreuses offres sont postées régulièrement sur notre site. Le métier de collaborateur social vous intéresse ? Postulez dès maintenant en cliquant sur « Je dépose mon CV ».

Pour en savoir plus, nous vous invitons à lire [l'article suivant](#).

Rush compta qu'est ce que c'est ? Nous sommes un cabinet de recrutement au service des cabinets comptables. Il a été créé après avoir identifié un réel besoin d'accompagnement des cabinets comptables dans le recrutement en CDD et CDI sur les métiers de l'audit, de l'expertise comptable, du social et du juridique.

<https://rushcompta.com/>